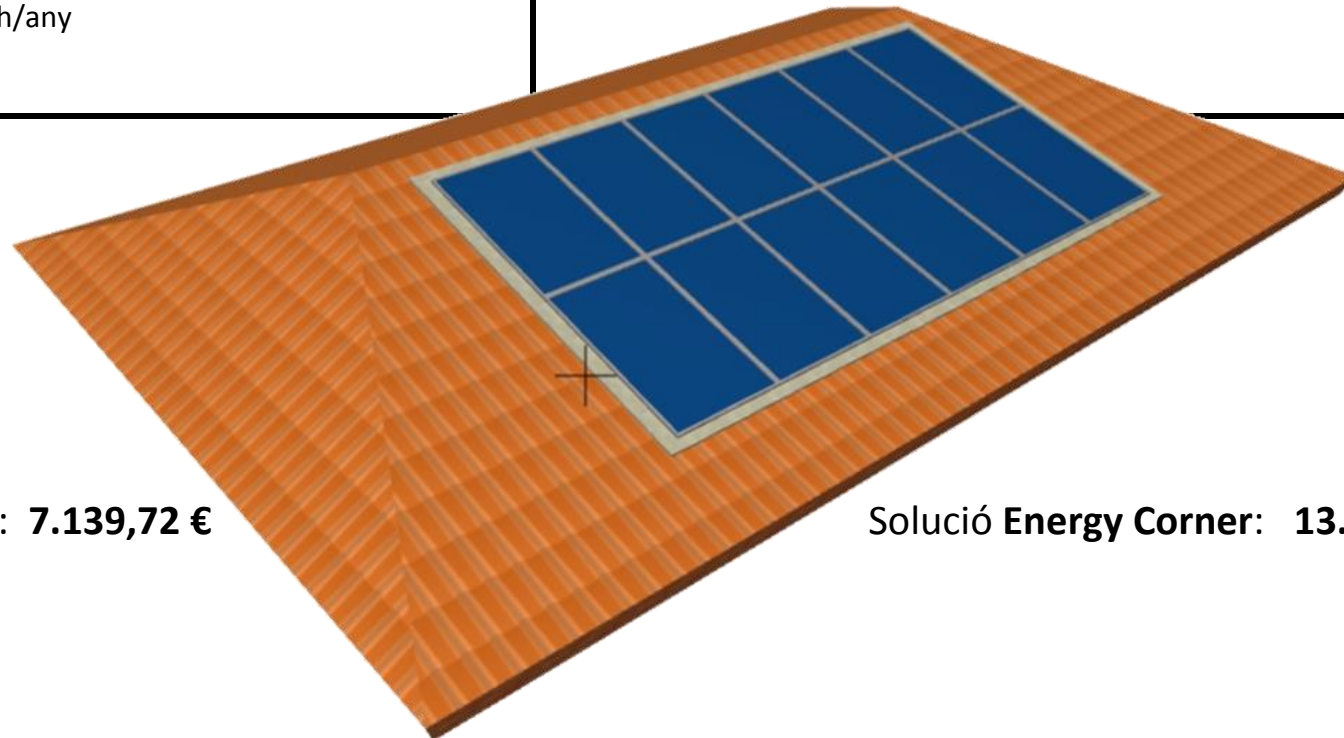


ALTERNATIVA ENERGY CORNER

Segons normativa vigent, tota obra nova ha de complir amb certs requisits de construcció bàsics. Son partides concretes destinades a l'eficiència energètica i qualitat de l'aire interior de la vivenda. **Energy Corner** proposa una solució alternativa que respón igualment a les exigències legals i proporciona una energia afegida de 6.250 kwh/Any. Suposa **un estalvi del 52% en calefacció i el 48 % en electricitat**.

El consum mitjà de una vivenda unifamiliar és de **15.513 kwh/any (segon IDAE)**. El 50 % d'aquest consum l'ocupa la calefacció, el 20 % l'aigua calenta sanitaria i el 30 % restant, l'electricitat. El sistema R-VOLT proposat, aporta una part considerable con energia renovable.

Consum Mig Vivenda Unifamiliar Aillada:	15513 kwh/Any	Aportació	Systovi R-Volt	12628 kwh/Any
Calefacció (50%)	7756 kwh/any	Calefacció	8118 kwh/any	Estalvi de un 104%
Electricitat (30%)	4653 kwh/any	Electricitat	4510 kwh/any	Estalvi de un 96%
ACS (20%)	3102 kwh/any			



Construcció tradicional: **7.139,72 €**

Solució Energy Corner: **13.200 €**

ALTERNATIVA ENERGY CORNER

La construcció tradicional ha d'incloure al seu pressupost partides d'obra específiques. Son partides concretes destinades a l'eficiència energètica i qualitat de l'aire interior de la vivenda. **Energy Corner** proposa una solució alternativa que respón igualment a les exigències legals i proporciona una energia afegida de 6.250 kwh/Any. Suposa **un estalvi del 52% en calefacció i el 48 % en electricitat.**

Solució	Segons Normativa RD	7.139,72 €	Solució	ENERGY CORNER	13.200 €
	<p>Calefacció, climatització i ACS.</p> <p>- Captador solar tèrmic complert, partit, per a instal·lació individual, per a col·locació sobre coberta inclinada, composta per: dos panells de 2320x1930x90 mm en conjunt, superfície útil total 4,04 m², rendiment òptic 0,819 i coeficient de pèrdues primari 4,227 W/m²K, segons UNE-EN 12975-2, dipòsit de 300 l, grup de bombeig individual, centraleta solar tèrmica programable.</p> <p style="text-align: right;">3.210,05 €</p>			<p>Sistema Aerovoltaic Systovi R-Volt</p> <p>Compost per:</p> <p>- 12 panells de 1,575 x 1 mm integrats a la taulada existent i estètica general de la vivenda, amb capacitat per produir 3 kw de potencia elèctrica i 5,4 kw tèrmics (calefacció).</p>	
	<p>Ventilació.</p> <p>- Airejadors de pas, d'admissió, boca d'extracció, extractors estàtics, de cuina, aspiradors giratoris i conductes varis i ajudes a la paletaeria.</p> <p style="text-align: right;">1.774,67 €</p>			<p>- Renovament de l'aire interior de 720 m³/h. Systovi incorpora un sistema d'aprofitament de l'aire que procedeix de la ventilació dels panells, els fa més eficient i como es aire net i calent, produeix calefacció al mateix temps que purifica l'aire interior.</p>	
	<p>Finançament.</p> <p>- Diferencial de quota per qualificació energètica nivell D en una hipoteca estàndard a 25 anys.</p> <p style="text-align: right;">2.155,00 €</p>			<p>- Obtenció de qualificació energètica A+ que proporciona un millor finançament amb un estalvi equivalent a una hipoteca estàndard a 25 anys de 2.155 €</p>	

